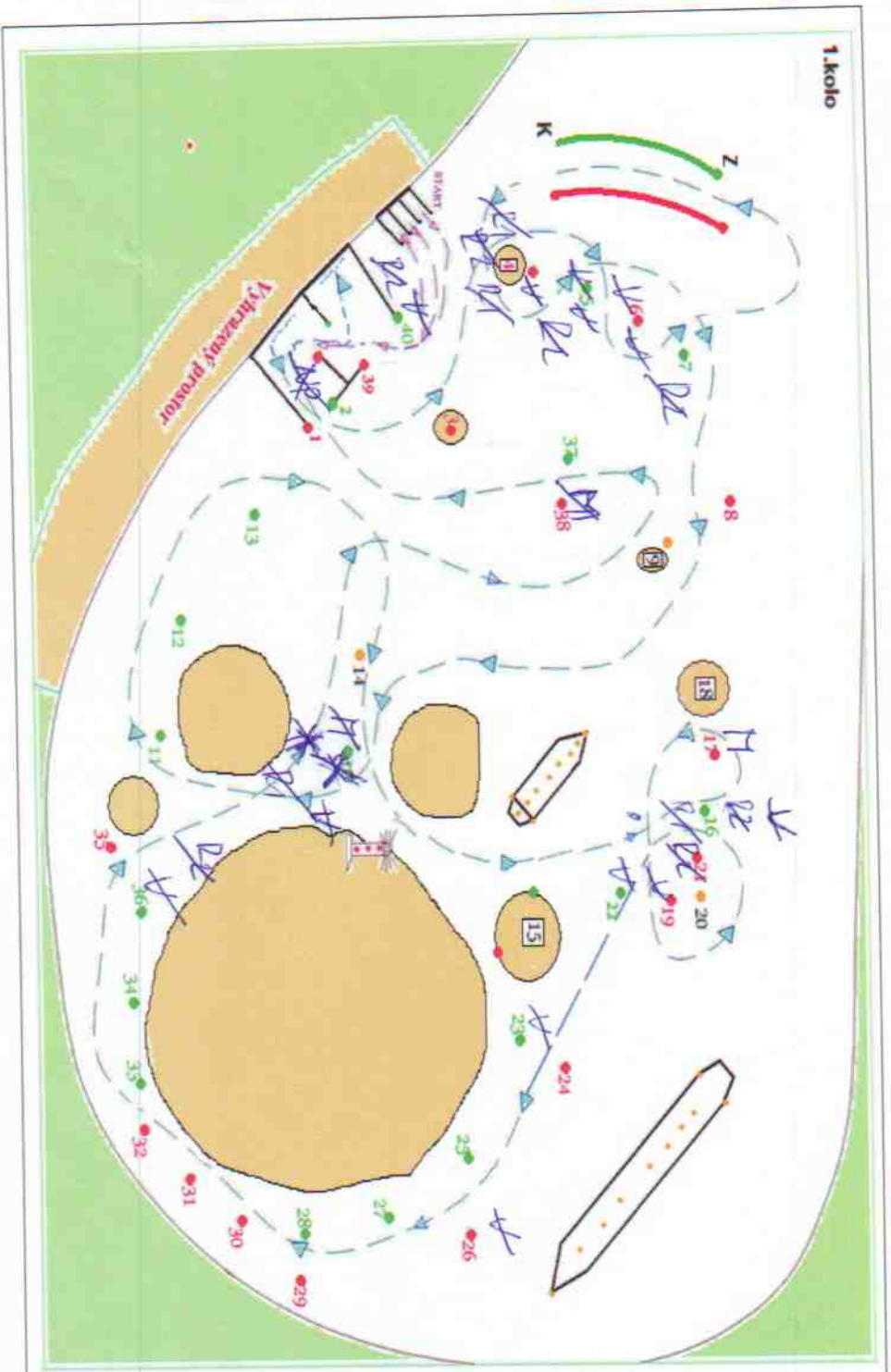


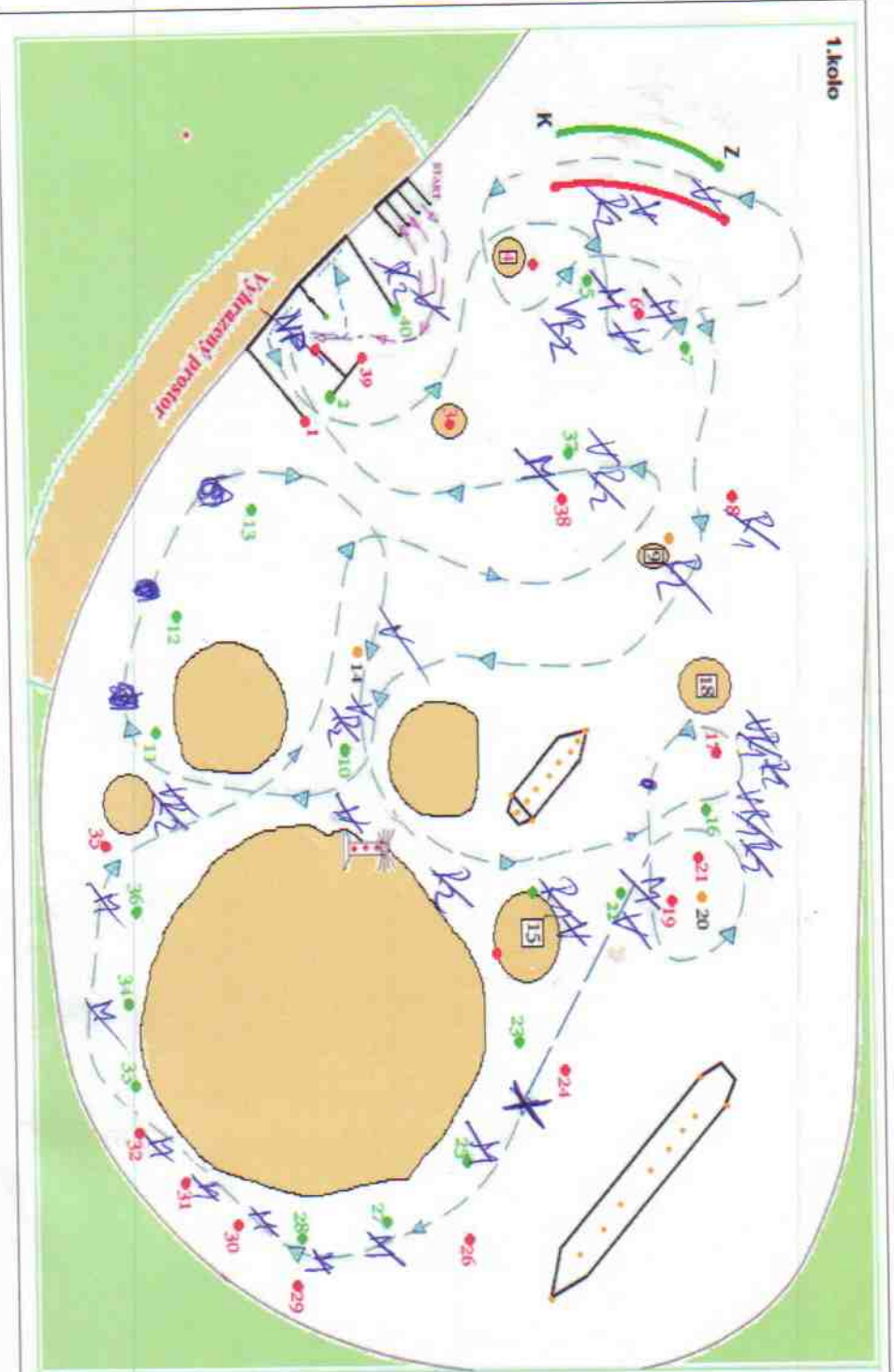
NÁZEV TÝMU	SIFRPIA	ROZHODČÍ	MSOB	ČASOVÝ LIMIT	16:00
KURS		KATEGORIE	LTT	DOSAŽENÝ ČAS	16:00
			TTT		
			TLR		



R	1x				
R1	1x	4			4
R2	1x	7			7
V	1x	13			13
M	15x	3			18
B	10x				
D	10x				
L	3x				
TT	3x				
K	2x				
H	1x				
P	5x				
S	5x				
X	10x	1			10
NP	5x	1			5
CO	2x				
ZO	10x				
NM	10x				
Σ					84

R1 – každý penalizovaný dotyk čelního remorkéru, R2 – každý penalizovaný dotyk zadního remorkéru, R – každý penalizovaný dotyk volného remorkéru, V – každý penalizovaný dotyk věku, M – každá minutá branka, B – každá minutá samostatná bójka z nesprávného směru nebo strany, D – vybočení z plavební dráhy nebo kanálu, L – rozpojení / rozvázání vícečetného lana, TT – každá nepovolená manipulace trupem o trup, K – penalizace za kotviště, H – neoprávněné nahlášení havárie, P – věk po přistání opustil vyznačený prostor, S – překročení časového limitu při startu, X – místo, kde tým předčasné ukončil soutěžní jízdu, CO – předčasné částečné opuštění vyznačeného prostoru, ZO – předčasné zcela opuštění vyznačený prostor, NM – neprovedení manévru

NAZEV TÝMU	LOVE	ROZHODČÍ	KEBA	ČASOVÝ LIMIT	18:00
KURS	1.	KATEGORIE	LTT TTT TLR	DOSAŽENÝ ČAS	18:00



R	1x				
R1	1x	4	=	4	
R2	1x	10	=	10	
V	1x	12	=	12	
M	15x	12	=	195	
B	10x		=		
D	10x		=		
L	3x		=		
TT	3x		=		
K	2x		=		
H	1x		=		
P	5x		=		
S	5x		=		
X	10x		=		
NP	5x	1	=	5	
CO	2x		=		
ZO	10x		=		
NM	10x		=		
Σ			=	224	

R1 – každý penalizovaný dotyk čelního remorkéru, R2 – každý penalizovaný dotyk zadního remorkéru, R – každý penalizovaný dotyk volného remorkéru, V – každý penalizovaný dotyk vleku, M – každá minulé branka, B – každá minulé samostatná bójka z nesprávného směru nebo strany, D – vybočení z plavební dráhy nebo kanálu, L – rozpojení / rozvázání vlečného lana, TT – každá nepovolená manipulace trupem o trup, K – penalizace za kotviště, H – neoprávněné nahášení haváře, P – velik po přistání opustil vyznačený prostor, S – překročení časového limitu při startu, X – místo, kde tým předčasné ukončil soutěžní jízdu, CO – předčasné částečné opuštění vyznačeného prostoru, ZO – předčasné zcela opustil vyznačený prostor, NM – neprovedení manévru



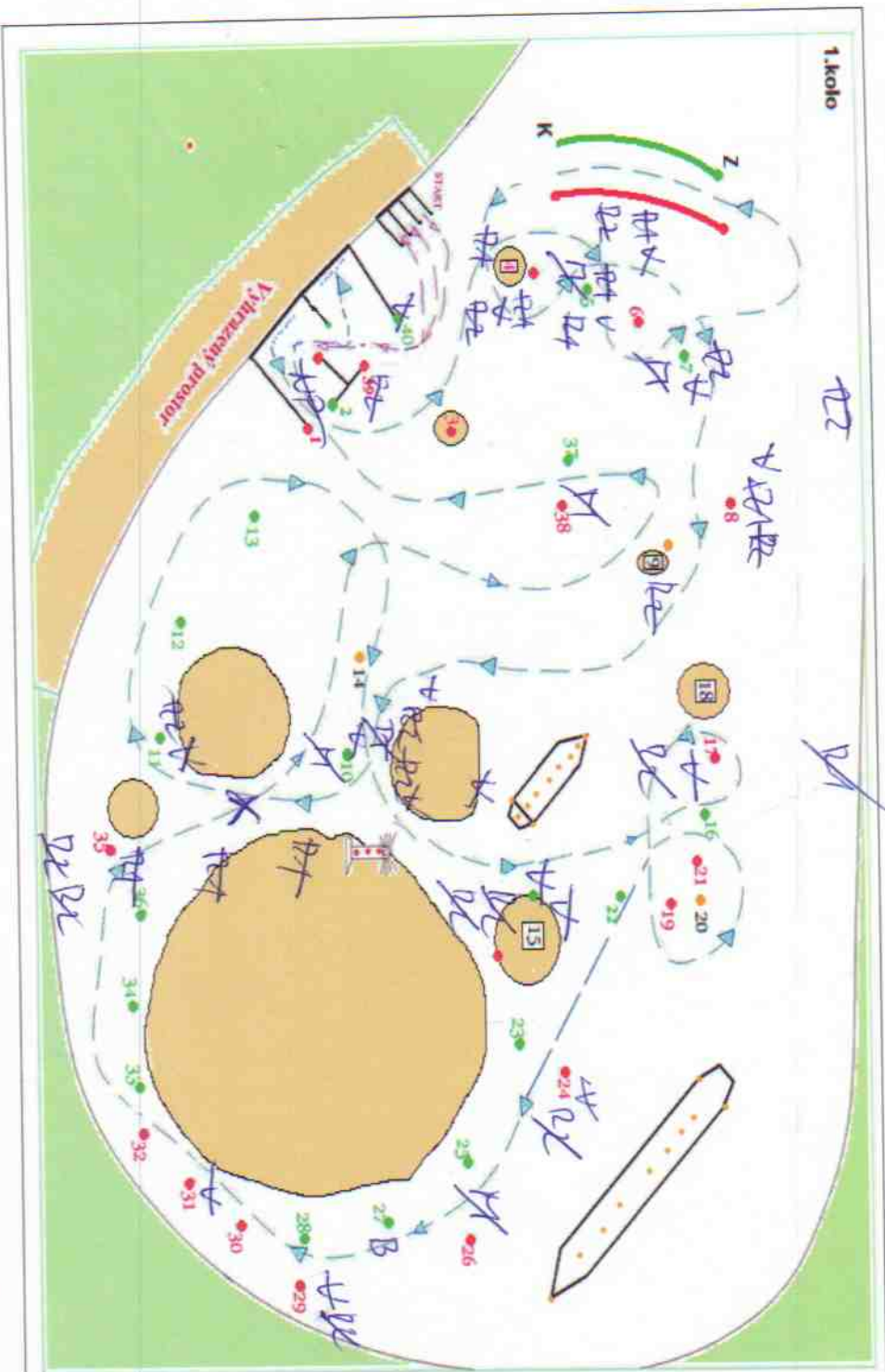
NÁZEV TÝMU	ROZHODČÍ	ČASOVÝ LIMIT
KURS	KATEGORIE	DOSAŽENÝ ČAS
CSPO	MEX	18:00
7.	LTT TTT TLR	18:27

**1.kolo**

R	1x	5	=	5
R1	1x		=	
R2	1x		=	
V	1x	8	=	8
M	15x		=	
B	10x		=	
D	10x		=	
L	3x		=	
TT	3x		=	
K	2x		=	
H	1x		=	
P	5x		=	
S	5x		=	
X	10x		=	
NP	5x		=	
CO	2x		=	
ZO	10x		=	
NM	10x		=	
Σ			=	13

**R1** – každý penalizovaný dotyk čelního remorkéru, **R2** – každý penalizovaný dotyk zadního remorkéru, **R** – každý penalizovaný dotyk volného remorkéru, **V** – každý penalizovaný dotyk vleku, **M** – každá minutá branka, **B** – každá minutá samostatná bojka z nesprávného směru nebo strany, **D** – vybočení z plavební dráhy nebo kanálu, **L** – rozpojení / rozvázání vlečného lana, **TT** – každá nepovolená manipulace trupem o trup, **K** – penalizace za kolviště, **H** – neoprávněné nahlášení havárie, **P** – věk po přistání opustil vyznačený prostor, **S** – překročení časového limitu při startu, **X** – místo, kde tým předčasně ukončil soutěžní jízdu, **CO** – předčasně částečně opuštění vyznačeného prostoru, **ZO** – předčasně zcela opustil vyznačený prostor, **NM** – neprovedený manévr

NÁZEV TÝMU	ATIGRAM	ROZHODČÍ	7502	ČASOVÝ LIMIT	16:00
KURS	1.	KATEGORIE	LTT	DOSAŽENÝ ČAS	16:00
			TTT		
			TLR		

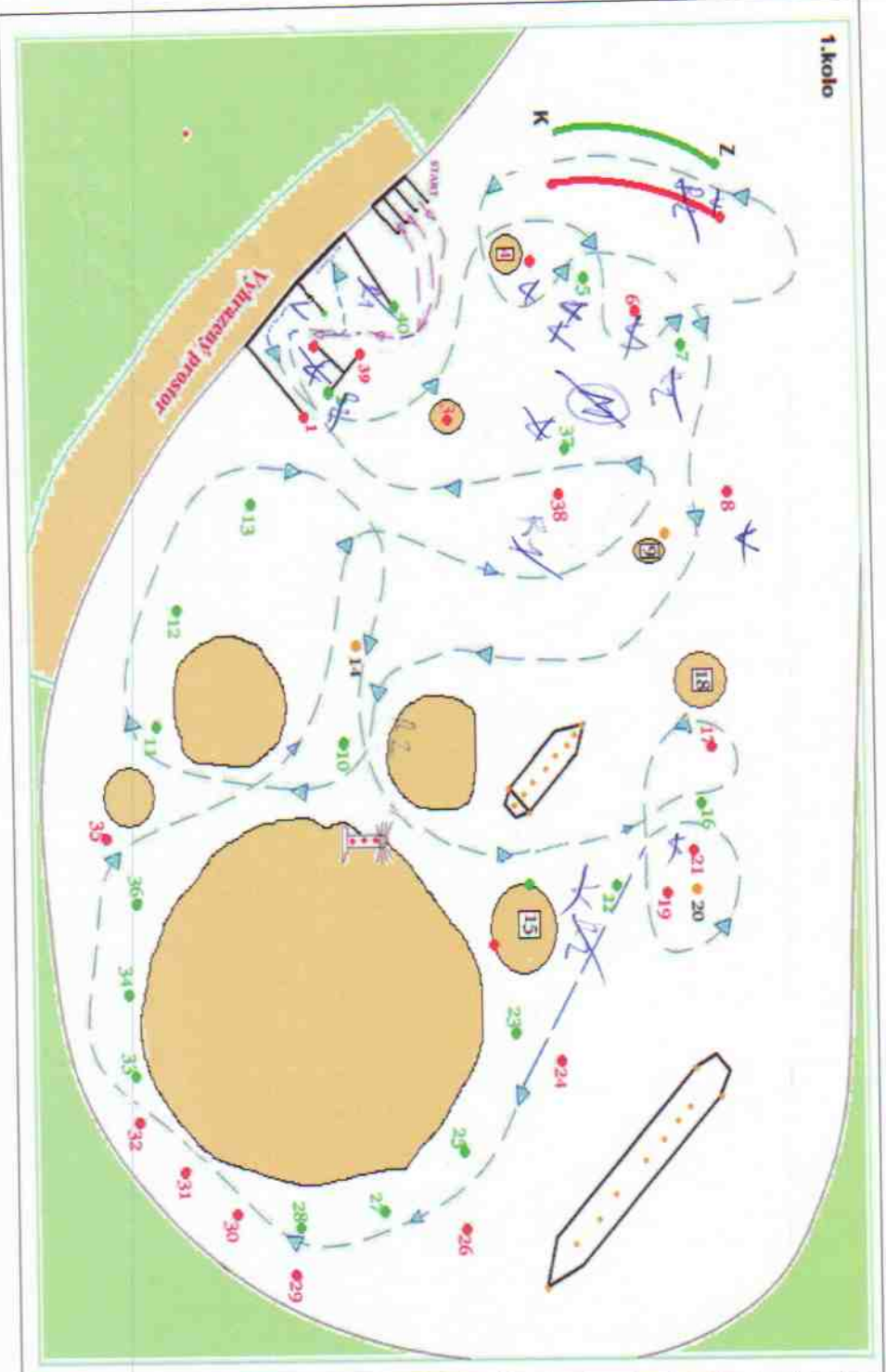


R	1x				
R1	1x	10		10	
R2	1x	17		17	
V	1x	16		16	
M	15x	5		15	
B	10x				
D	10x				
L	3x				
TT	3x	1		3	
K	2x				
H	1x				
P	5x				
S	5x	1		1	
X	10x	1		10	
NP	5x	1		5	
CO	2x				
ZO	10x				
NM	10x				
Σ					117

R1 – každý penalizovaný dotyk čelního remorkéru, R2 – každý penalizovaný dotyk zadního remorkéru, R – každý penalizovaný dotyk volného remorkéru, V – každý penalizovaný dotyk vleku, M – každá minutá branka, B – každá minutá samostatná bojka z nesprávného směru nebo strany, D – vybočení z plavební dráhy nebo kanálu, L – rozpojení / rozvázání vlečného lana, TT – každá nepovolená manipulace trupem o trup, K – penalizace za kolivšitě, H – neoprávněné nahlášení havárie, P – vlek po přistání opustil vyznačený prostor, S – překročení časového limitu při startu, X – místo, kde tým předčasně ukončil souložní jízdu, CO – předčasně částečně opuštění vyznačeného prostoru, ZO – předčasně zcela opustil vyznačený prostor, NM – neprovedený manévr



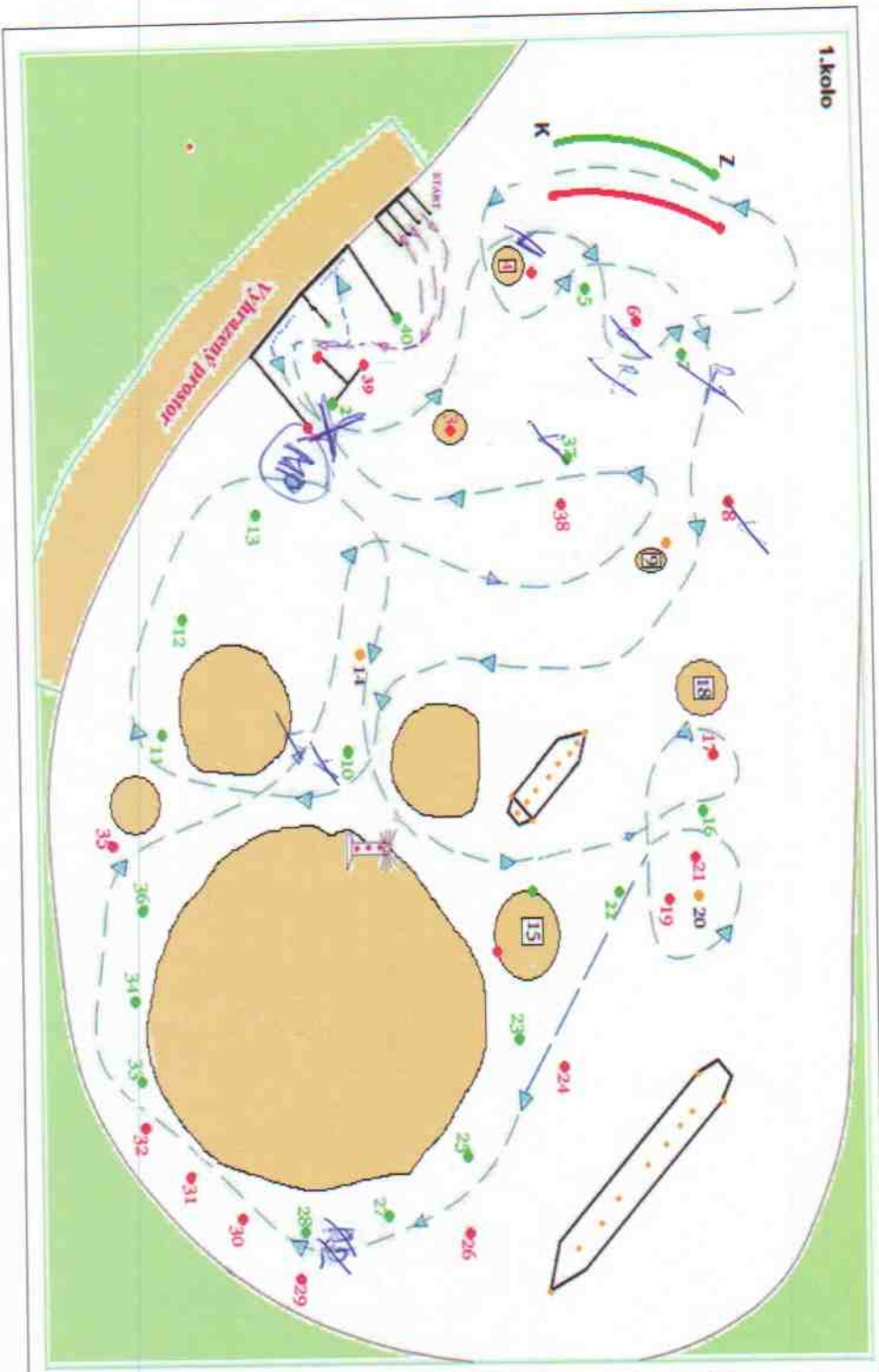
NÁZEV TÝMU	Pecka Juniori	ROZHODČÍ		ČASOVÝ LIMIT	16:00
KURS	Pecka J.	KATEGORIE		DOSAŽENÝ ČAS	12:21
			LTT	TTT	TLR



R	1x					
R1	1x	2				2
R2	1x	4				4
V	1x	10				10
M	15x	1				15
B	10x					
D	10x					
L	3x					
TT	3x					
K	2x					
H	1x					
P	5x					
S	5x					
X	10x					
NP	5x					
CO	2x					
ZO	10x					
NM	10x					
Σ						31

**R1** – každý penalizovaný dotyk čelního remorkéru, **R2** – každý penalizovaný dotyk zadního remorkéru, **R** – každý penalizovaný dotyk volného remorkéru, **V** – každý penalizovaný dotyk vleku, **M** – každá minutá branka, **B** – každá minutá samostatná bojka z nesprávného směru nebo strany, **D** – vybočení z plavební dráhy nebo kanálu, **L** – rozpojení / rozvázání vlečného lana, **TT** – každá nepovolená manipulace trupem o trup, **K** – penalizace za kolviště, **H** – neoprávněné nahlášení havárie, **P** – vlek po přistání opustil vyznačený prostor, **S** – překročení časového limitu při startu, **X** – místo, kde tým předčasně ukončil souložní jízdu, **CO** – předčasně částečně opustění vyznačeného prostoru, **ZO** – předčasně zcela opustil vyznačený prostor, **NM** – neprovedení manévru

NÁZEV TÝMU	FOGLI	ROZHODČI	LTT TTT TLR			ČASOVÝ LIMIT	16:00
KURS	7.	KATEGORIE				DOSAŽENÝ ČAS	16:00



R	1x	2	=	2
R1	1x	.	=	
R2	1x	2	=	2
V	1x	6	=	6
M	15x		=	
B	10x		=	
D	10x		=	
L	3x		=	
TT	3x		=	
K	2x		=	
H	1x		=	
P	5x		=	
S	5x		=	
X	10x	1	=	10
NP	5x	1	=	5
CO	2x		=	
ZO	10x		=	
NM	10x		=	
Σ			=	25

**R1** – každý penalizovaný dotyk čelního remorkéru, **R2** – každý penalizovaný dotyk zadního remorkéru, **R** – každý penalizovaný dotyk volného remorkéru, **V** – každý penalizovaný dotyk vleku,  
**M** – každá minutá branka, **B** – každá minutá samostatná bójka z nesprávného směru nebo strany, **D** – vybočení z plavební dráhy nebo kanálu, **L** – rozpojení / rozvázání vlečného lana, **TT** – každá nepovolená manipulace trupem o trup, **K** – penalizace za kolvištitě, **H** – neoprávněné nahlášení havárie, **P** – vlek po přistání opuštěl vyznačený prostor, **S** – překročení časového limitu při startu,  
**X** – místo, kde tým předčasné ukončil soutěžní jízdu, **CO** – předčasné částečné opuštění vyznačeného prostoru, **ZO** – předčasné zcela opuštěl vyznačený prostor, **NM** – neprovedený manévř

M  
 M



NÁZEV TÝMU	BECKA	ROZHODČÍ		ČASOVÝ LIMIT	15:00
KURS	1.	KATEGORIE	LTT	DOSAŽENÝ ČAS	11:38

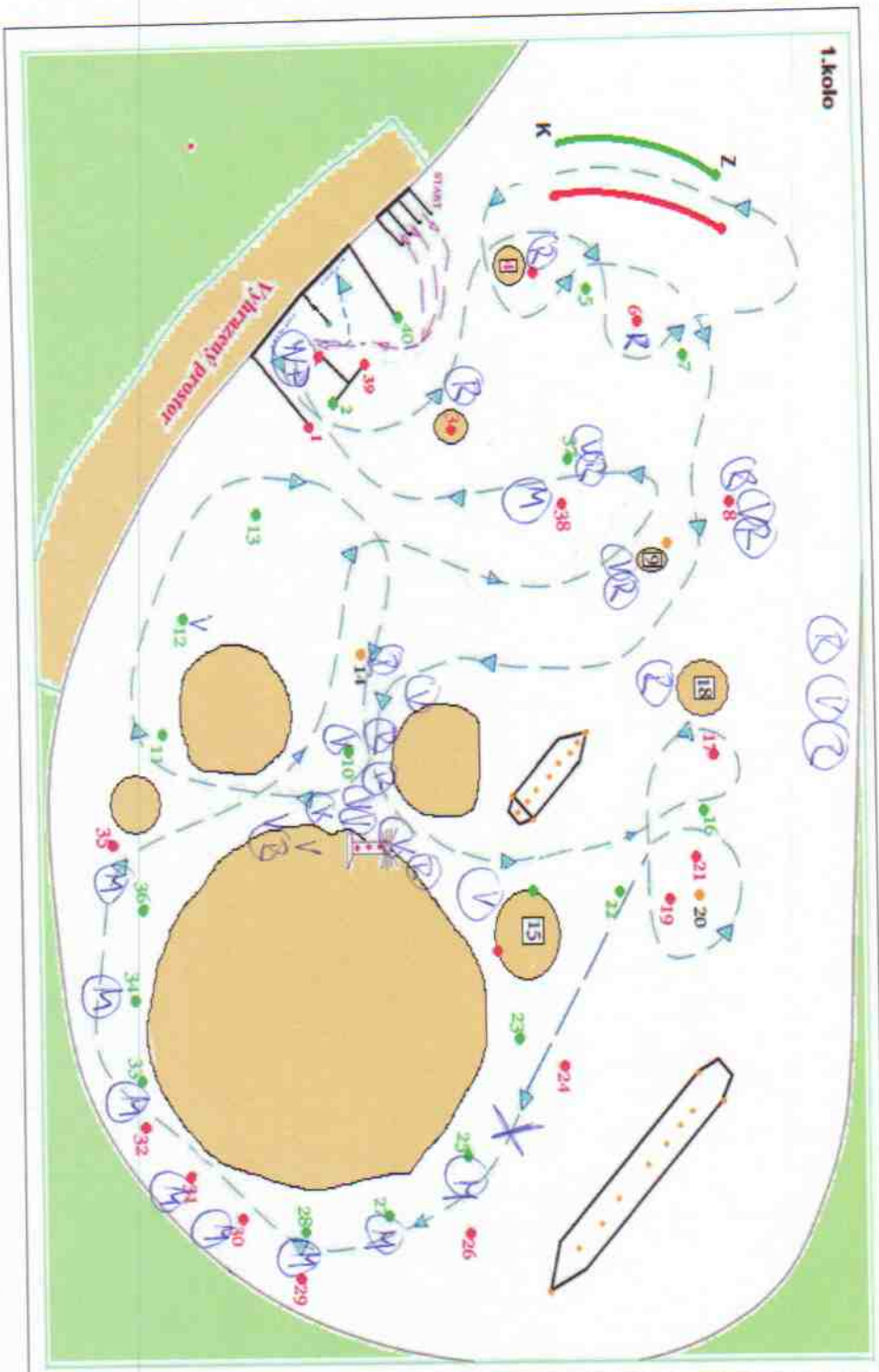
1.kolo

	R	R1	R2	V	M	B	D	L	TT	K	H	P	S	X	NP	CO	ZO	NM	Σ
	1x	1x	1x	1x	15x	10x	10x	3x	3x	2x	1x	5x	5x	10x	5x	2x	10x	10x	
	=	=	=	=	=	=	=	=	=	=	=	=	=	=	=	=	=	=	
		1	6	10															11

R1 – každý penalizovaný dotyk čelního remorkéru, R2 – každý penalizovaný dotyk zadního remorkéru, R – každý penalizovaný dotyk volného remorkéru, V – každý penalizovaný dotyk vleku, M – každá minuta branka, B – každá minuta samostatná bójka z nesprávného směru nebo strany, D – vybočení z plavební dráhy nebo kanálu, L – rozpojení / rozvázání vlečného lana, TT – každá nepovolená manipulace trupem o trup, K – penalizace za kotviště, H – neoprávněné nahlášení havárie, P – vlek po přistání opustil vyznačený prostor, S – překročení časového limitu při startu, X – místo, kde tým předčasně ukončil soutěžní jízdu, CO-předčasné částečné opuštění vyznačeného prostoru, ZO- předčasné zcela opustil vyznačený prostor, NM- neprovedeny manévry

NÁZEV TÝMU	ADOUS	ROZHODČÍ		ČASOVÝ LIMIT	18:00
KURS	1.	KATEGORIE		DOSAŽENÝ ČAS	
			LTT TTT TLK		

čas 0:57 0

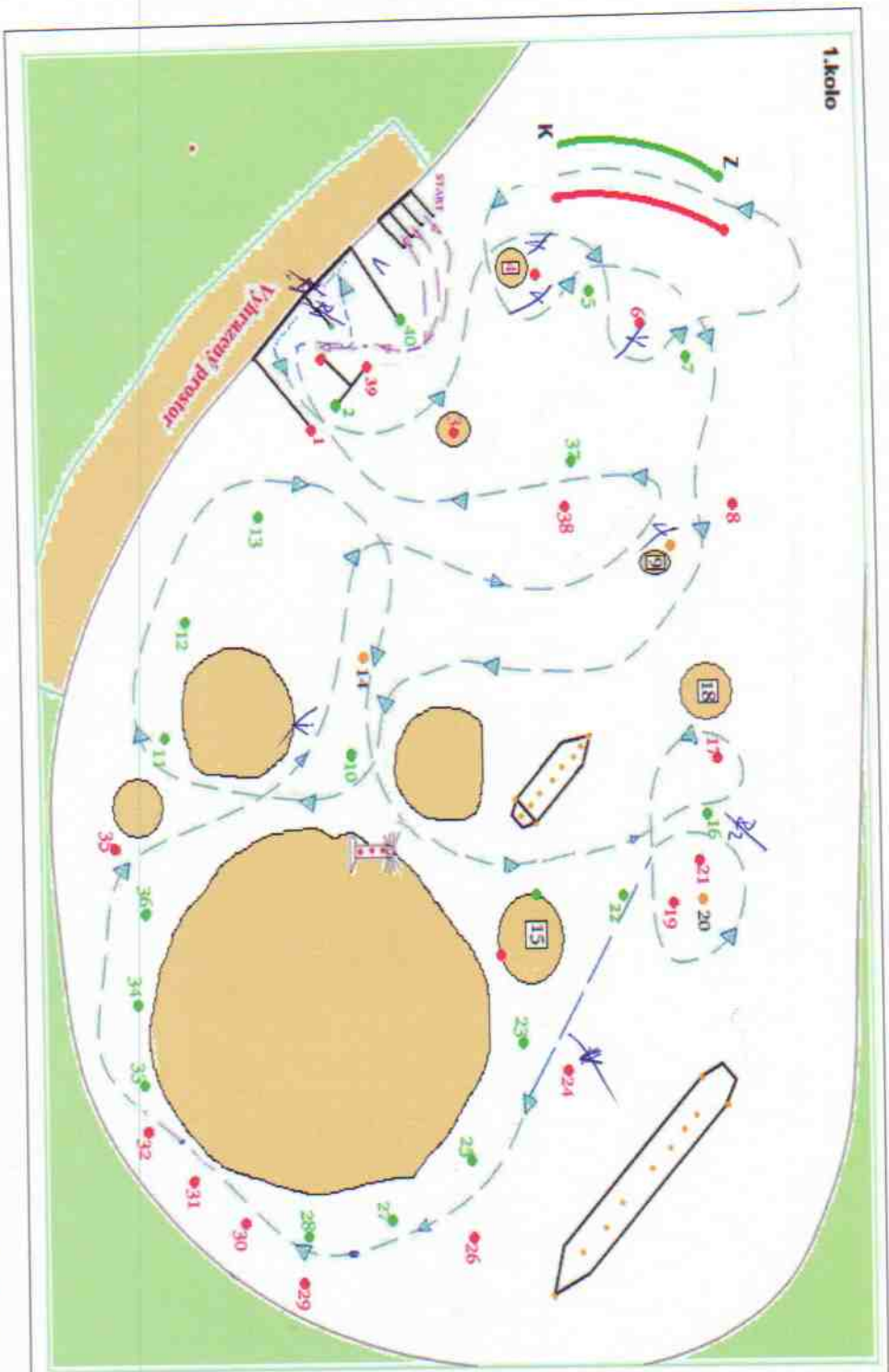


R	1x	14	=	14
R1	1x		=	
R2	1x		=	
V	1x	11	=	11
M	15x	9	=	135
B	10x		=	
D	10x		=	
L	3x		=	
TT	3x		=	
K	2x		=	
H	1x		=	
P	5x		=	
S	5x		=	
X	10x	1	=	10
NP	5x	1	=	5
CO	2x		=	
ZO	10x		=	
NM	10x		=	
Σ			=	175

**R1** – každý penalizovaný dotyk čelního remorkéru, **R2** – každý penalizovaný dotyk zadního remorkéru, **R** – každý penalizovaný dotyk volného remorkéru, **V** – každý penalizovaný dotyk vleku, **M** – každá minutá branka, **B** – každá minutá samostatná bójka z nesprávného směru nebo strany, **D** – vybočení z plavební dráhy nebo kanálu, **L** – rozpojení / rozvázání vlečného lana, **TT** – každá nepovolená manipulace trupem o trup, **K** – penalizace za kolvišité, **H** – neoprávněné nahlášení havárie, **P** – vlek po přistání opuštěli vyznačený prostor, **S** – překročení časového limitu při startu, **X** – místo, kde tým předčasné ukončil soutěžní jízdu, **CO** – předčasné částečné opuštění vyznačeného prostoru, **ZO** – předčasné zcela opustili vyznačený prostor, **NM** – neprovedení manévru



NÁZEV TÝMU	FAST MINUTE	ROZHODČÍ		ČASOVÝ LIMIT	16:00
KURS	1. kolo	KATEGORIE		DOSAŽENÝ ČAS	12:59



R	1x	2	=	2
R1	1x		=	
R2	1x	1	=	1
V	1x	6	=	6
M	15x		=	
B	10x		=	
D	10x		=	
L	3x		=	
TT	3x		=	
K	2x		=	
H	1x		=	
P	5x		=	
S	5x		=	
X	10x		=	
NP	5x		=	
CO	2x		=	
ZO	10x		=	
NM	10x		=	
Σ			=	16

R1 – každý penalizovaný dotyk čelního remorkéru, R2 – každý penalizovaný dotyk zadního remorkéru, R – každý penalizovaný dotyk volného remorkéru, V – každý penalizovaný dotyk vleku, M – každá minutá brancka, B – každá minutá samostatná bójka z nesprávného směru nebo strany, D – vybočení z plavební dráhy nebo kanálu, L – rozpojení / rozvázání vlečného lana, TT – každá nepovolená manipulace trupem o trup, K – penalizace za kolvišité, H – neoprávněné nahlášení havárie, P – vlek po přístání opuštění vyznačený prostor, S – překročení časového limitu při startu, X – místo, kde tým předčasné ukončil soutěžní jízdu, CO – předčasné částečné opuštění vyznačeného prostoru, ZO – předčasné zcela opuštění vyznačený prostor, NM – neprovedení manévru

